

屏風ヶ浦地域ケアプラザ ケアプラザニュース 6月号



発行者: 横浜市屏風ヶ浦地域ケアプラザ TEL(750)5411 FAX(751)2322 編集者: 森田ひとみ 発行責任者: 杉浦秀治

認知症になっても住み慣れた地域で暮らしたい

屏風ヶ浦地域ケアプラザでは、認知症に関する様々な取り組みをしています。その一つとして、認知症サポーター養成講座があります。認知症に関する理解者が増え、地域で認知症の方を見守ることができれば、認知症になっても安心して地域で暮らし続けることができます。



あなたも認知症サポーターになりませんか？

サポーターだからといって特別なことをするのではなく、日常の小さな一つ一つの手助けが、大きな救いになります。自分から「お手伝いしましょうか？」と声をかけるのは、勇気のいることかもしれません。しかし、ほんの少しの勇気が大きな支えとなり、あたたかな地域づくりにつながります。

認知症サポーター養成講座では、認知症の理解や認知症の人との接し方などを学びます。毎年、屏風浦小学校、汐見台小学校、森中学校、汐見台中学校で講座を開催しています。また不定期で一般向けの講座も開催します。こちらはチラシ等でお知らせします。出前講座も行えます。認知症サポーターに興味のある方や受講を検討されている方、認知症サポーターについての質問等がございましたら屏風ヶ浦地域ケアプラザまでお気軽にご連絡ください。



認知症サポーター養成講座を受講された方にはこのカード(名刺大)をお渡ししています。



お問い合わせは…
屏風ヶ浦地域ケアプラザ包括支援センター
電話: 045-750-5311 担当: 玉田・中村・萩原・堀

介護保険制度についてわからないこと、一人暮らしで心配、最近体が弱ってきた、介護に悩んでいるなど、様々なご相談に応じます。電話・来所以外に訪問してのご相談も行っております。また、地域での出張相談や出張講座なども行っています。ぜひご相談ください。

横浜市屏風ヶ浦地域ケアプラザ 地域包括支援センター
電話 045-750-5311 担当: 玉田・中村・萩原・堀

～ ケアプラザをご利用の皆様へ～

日頃より当ケアプラザをご利用いただき、ありがとうございます。未だに新型コロナウイルスに感染しないよう、ひとりひとりの感染対応策が強く求められる日々が続いています。引き続きご来館時の不織布マスクの着用、手指消毒、検温、ソーシャルディスタンスの確保等新型コロナウイルス感染拡大防止対策につきまして、皆様のご理解ご協力をお願い致します。

自主事業のご案内

布ぞうり作り



袖を通すことのなくなったTシャツや古布を再利用し、自分だけのオリジナルの草履を作ります。

日時: 7月2日(土) 13時～16時
対象: 地域の方
定員: 10名(先着順)
参加費: 300円(材料費)
場所: 屏風ヶ浦地域ケアプラザ
持ち物: 不要になったTシャツ3枚、又は古布。
針金ハンガー・はさみ・上履き

地域で活躍されている
"みもざさろん" 主催の
楽しい講座です。

申込受付開始: 6月1日(水) 申込先: 屏風ヶ浦地域ケアプラザ(窓口又は電話) 電話: 045-750-5411
※不織布マスクを着用のうえ、ご参加いただきますようお願いいたします。

【第三回目】

いきいきシニア セカンドライフ講座 ～ 認知症になっても心は豊かに生きている～

開催日: 7月26日(火)
時間: 13:00～14:30
定員: 20名(先着順)
参加費: 無料
講師: 渡辺久江氏
(認知症の人と家族の会 神奈川支部)
場所: 屏風ヶ浦地域ケアプラザ
申込先: 屏風ヶ浦地域ケアプラザ
電話: 045-750-5411
申込受付開始日 6月26日(日)

リズムに乗って いきいきエクササイズ



様々な要素を取り入れ、筋力の維持、更に筋力の向上を目指す無理のない楽しいリズムに合わせたエクササイズです。

日時: 7月13日(水) 10時～11時
対象: 50代～60代の女性
定員: 15名(先着順)
参加費: 300円
場所: 屏風ヶ浦地域ケアプラザ
持ち物: 上履き、飲み物、バスタオル
動きやすい服装でお越し下さい。



初心者・シニアのための スマホ相談会



開催日: 毎月第1日曜日
時間: 10:00～11:30 } 時間帯を
13:30～15:00 } お選び下さい
対象: シニア世代の方
定員: 各回3名 ※先着順です
参加費: 無料
講師: 小野恵嗣氏(インターネットふれあい亭)
申込先: 屏風ヶ浦地域ケアプラザ 担当: 関まで
電話: 045-750-5411
★毎月1日に、次月の参加の申し込みを受け付けます。

※不織布マスクを着用のうえ、ご参加いただきますようお願いいたします。

◇ 催し物のご案内 ◇

6月



日	月	火	水	木	金	土
			1 ボディメイク エクササイズ	2 子育て相談 はじめての 色鉛筆画講座 プラチナ体操	3 親子でにこに こ！！	4 すまいる体操
5 スマホ相談会	6 健康サポート 体操	7 楽しく体験！ フラダンス	8 リズムに乗っ ていきいきエ クササイズ	9 子育て相談 プラチナ体操 オヤジの台所	10 多目的ホール 開放デー	11
12	13 おんぶの輪♪	14 休館日	15 赤ちゃん教室	16 子育て相談 はじめての 色鉛筆画講座 プラチナ体操	17 サロン梅の里	18 すまいる体操
19	20 コロポックル の音あそび	21 楽しく体験！ フラダンス	22	23 子育て相談 介護者のつど い プラチナ体操	24	25
26 マスターしよ うフラダンス	27	28 いきいきシニ アセカンドラ イフ講座	29	30 子育て相談		

《 6月・7月の催し物は内容の変更・中止になる場合がございます 》



7月

日	月	火	水	木	金	土
					1 親子でにこに こ！！	2 すまいる体操 布ぞうり作り
3 スマホ相談会	4 健康サポート 体操	5 楽しく体験！ フラダンス	6 ボディメイク エクササイズ	7 子育て相談 はじめての 色鉛筆画講座 プラチナ体操	8 多目的ホール 開放デー	9
10	11 おんぶの輪♪	12 休館日	13 リズムに乗っ ていきいきエ クササイズ	14 子育て相談 オヤジの台所 プラチナ体操	15 サロン梅の里	16 すまいる体操
17	18	19 楽しく体験！ フラダンス	20 赤ちゃん教室	21 子育て相談 はじめての 色鉛筆画講座 プラチナ体操	22	23
24 マスターしよ うフラダンス	25	26 いきいきシニ アセカンドラ イフ講座	27	28 子育て相談 プラチナ体操 介護者のつど い	29	30

☆ 参加者募集のご案内 ☆



親子でにこにこ！！

音楽に合わせてとんだり跳ねたり、親子のコミュニケーションタイムを楽しみましょう。パラバルーンやお手玉などの手遊びも楽しめます。

開催日) 7月1日(金)

時 間) 10:00~11:00

対 象) 歩き始め~未就園児の親子

参加費) 300円

募集数) 10組 6/1受付開始

持ち物) 上履き(靴下でも可)、飲み物

動きやすい服装でお越し下さい



多目的ホール開放デー

子育て中の親子の皆さんで、楽しく、思い思いに過ごしていただけるよう、多目的ホールを開放いたします。

開催日) 7月8日(水)

時 間) 10:00~11:30

対 象) 未就園児の親子

参加費) 無料

募集数) 10組 6/1受付開始

持ち物) 飲み物、上履き(靴下でも可)



～「サロン 梅の里」～

6月17日(金) 13:00~13:45 場所:屏風ヶ浦地域ケアプラザ

6月のプログラムは二胡の演奏をお楽しみください。お土産もお楽しみに！！

対象者: 屏風ヶ浦地区にお住まいの方

参加費: 100円

定員: 20名(先着順)

申込先: 屏風ヶ浦地域ケアプラザ

電話: 045-750-5411

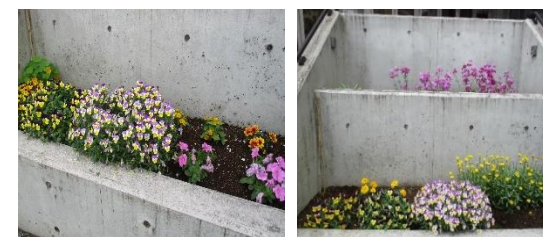
申込受付期間: 5月10日~6月10日



サロン梅の里は磯子区地域福祉保健計画の活動であり、地域の皆様に、様々な演目を楽しんでいただくサロンです。これまでは自由に参加頂いておりましたが、新型コロナウイルスの感染拡大防止対応のため、事前申込制に変更となっております。また、ご参加の際には必ず不織布マスクの着用をお願いしております。ご了承下さい。

いつも、施設周りをきれいにして下さい、ありがとうございます。

ケアプラザの施設前にある花壇は、グリーンサポーター(貸室利用団体「囲碁・将棋クラブ」のメンバー)さんが手入れをして、綺麗に花を咲かせて下さっています。雑草もきれいに抜き取ってくれています。前を通るお子さんが花壇の淵に座ったり、花に顔を近づけて写真を撮ってもらっている光景を目にしました。



* 貸室利用案内 *

貸室の利用には、団体登録が必要です。団体登録は活動内容や利用目的によって無料、有料、及び使用不可が決まります。登録をする際には、「横浜市地域ケアプラザ使用団体登録申込書」をご提出頂きますので、詳細はケアプラザ職員にお問合わせ下さい。

横浜市屏風ヶ浦地域ケアプラザ

〒235-0023 横浜市磯子区森 4-1-17

TEL:045-750-5411

<開館時間> 9時~21時(平日)

9時~17時(日祝日)

<休館日> 毎月第2火曜日

年末年始 12/29~1/3

<アクセス> 屏風浦駅より徒歩5分

<URL>

http://www.shinkoufukushikai.com/kaigo/care_plaza/byo_bu/byobu_home/byobu.html

